



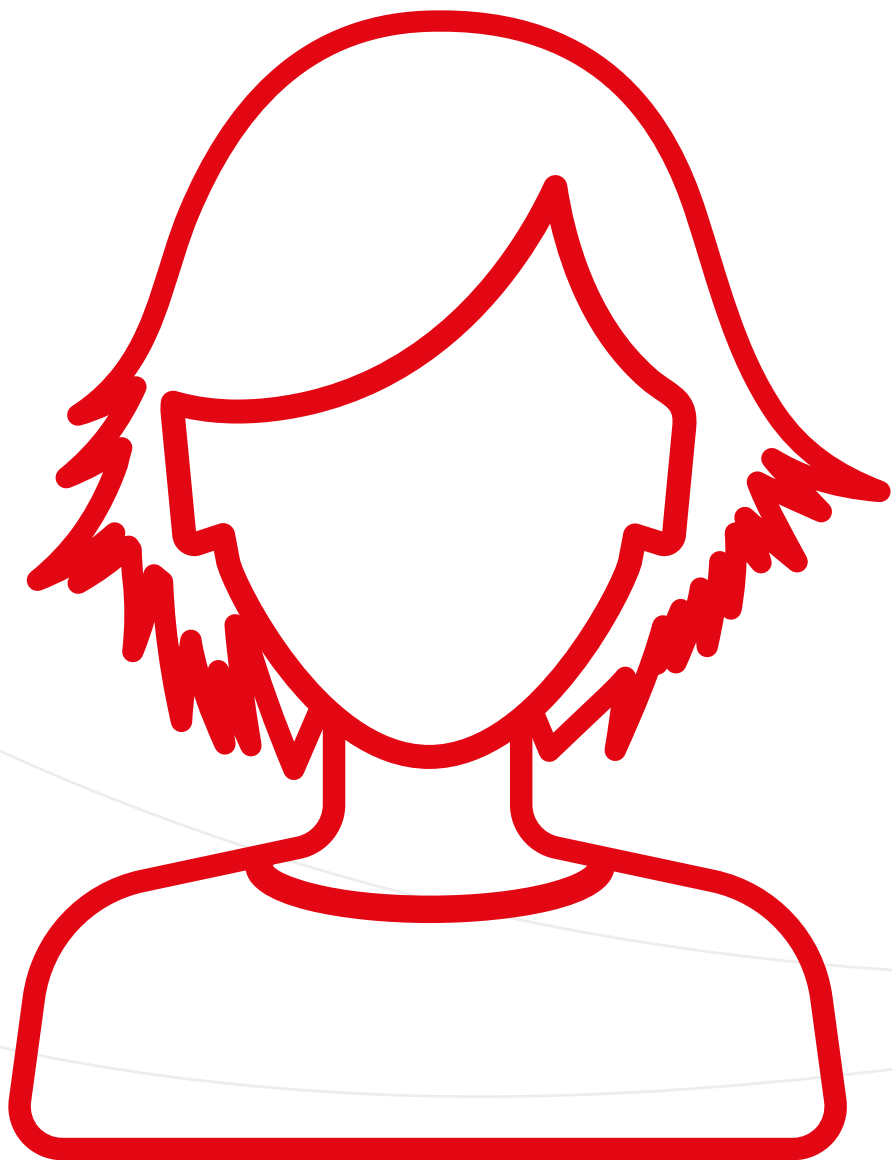

ajra
MUJERES
Emprende
tu viaje

UN PROYECTO DE



ORGANIZADO CON

 **alma
natura**



Índice

Antecedentes	3
Objetivos	7
A quién va dirigido	10
Contenido del proyecto	13
Nuestros colaboradores	16



Antecedentes

Antecedentes



La Directora Ejecutiva de UN Women, Michelle Bachelet y el Presidente de Coca-Cola, Muhtar Kent, llegando a un acuerdo para el empoderamiento de las mujeres



5by20 es el compromiso global de Coca-Cola para favorecer el empoderamiento económico de 5 millones de mujeres antes del 2020 cuya actividad esté vinculada a la cadena de valor de la empresa.

6 segmentos de la cadena de valor de Coca-Cola son parte del programa



Productor



Proveedor



Distribuidor



Minorista



Reciclador



Artesano

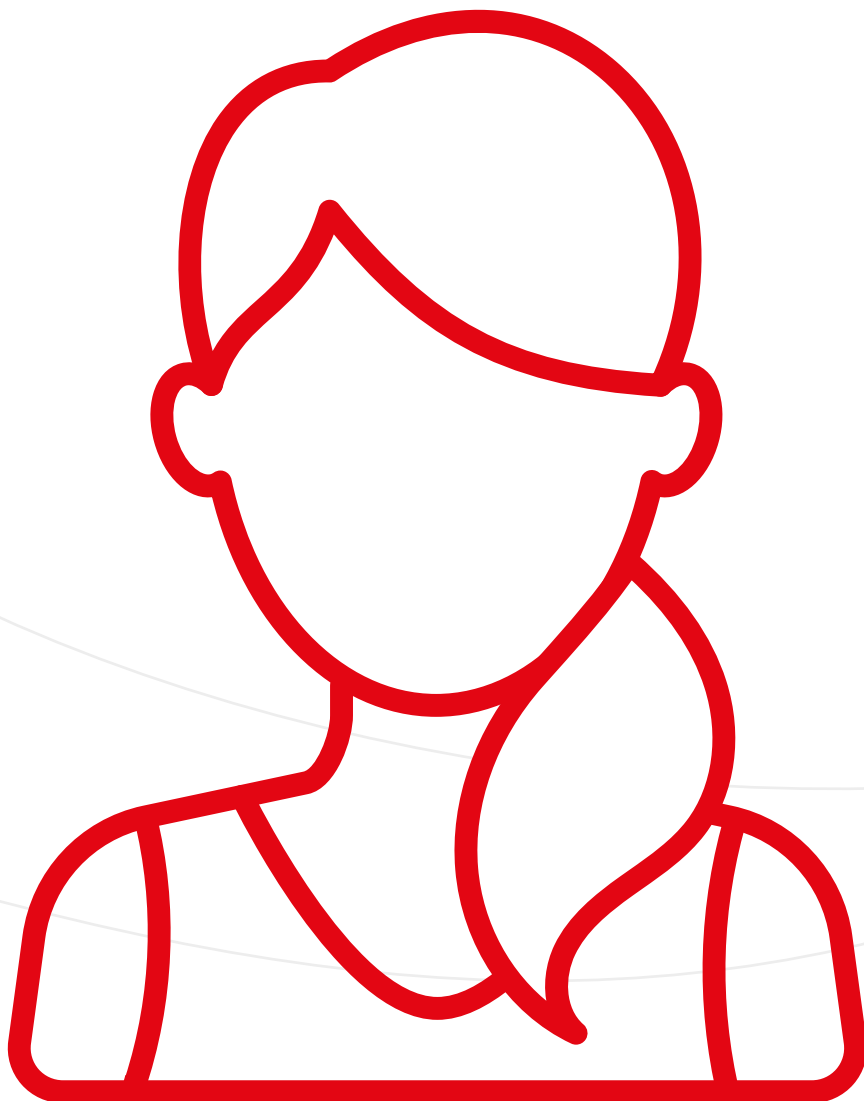
Contexto Social

En el contexto específico de España y Portugal, **las mujeres se han visto fuertemente afectadas** por el **desempleo** y la **desigualdad de género** aún siendo un pilar importante de la economía familiar.

GIRA Mujeres es el proyecto 5by20 para España y Portugal, una oportunidad para desarrollar el talento y las capacidades laborales de las mujeres.



Empoderando a mujeres



El término empoderar se refiere al proceso por el cual se aumenta la fortaleza social y económica de personas y comunidades para impulsar cambios positivos sobre las situaciones en las que viven. **Pero, ¿qué significa una mujer empoderada en países como España y Portugal?**

Son aquellas que...

- tienen conciencia de sus posibilidades
- no se autolimitan
- desarrollan su autoconfianza y autoconocimiento
- toman las riendas de su vida
- son autónomas
- creen en ellas mismas
- y sirven de inspiración a otras mujeres de su entorno.

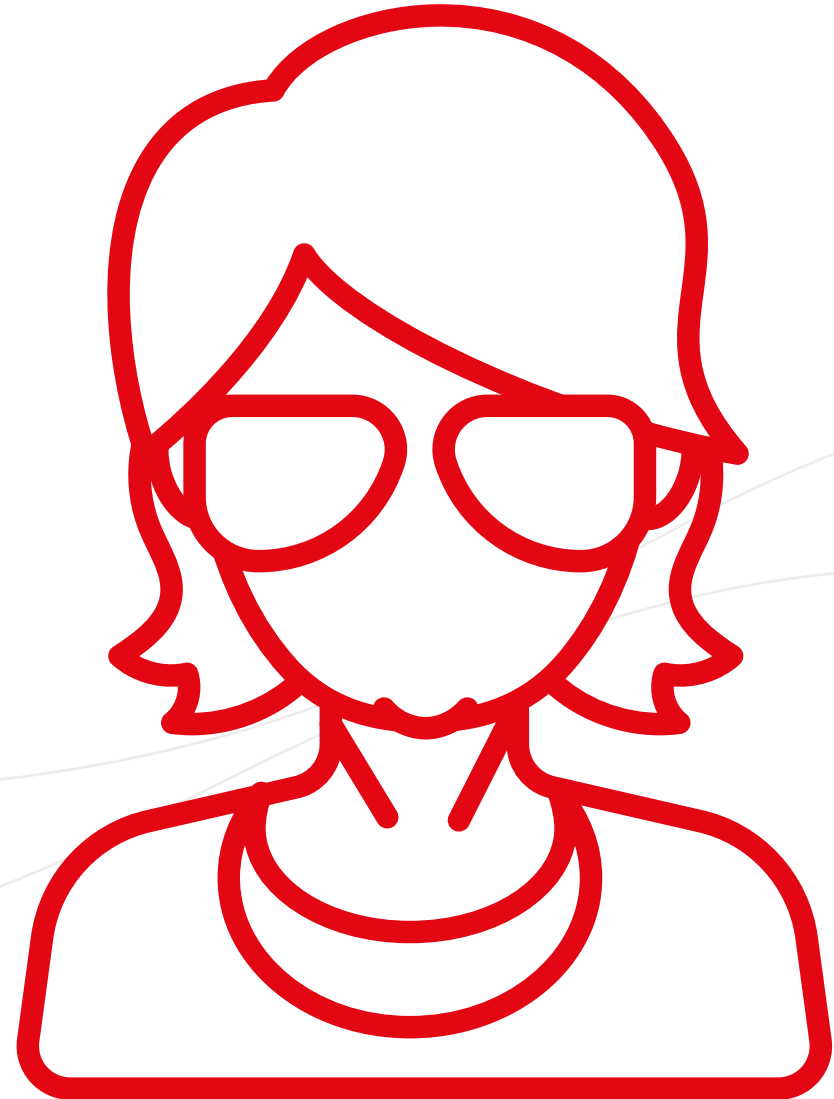


Objetivos

Objetivos

Facilitar el conocimiento y las herramientas necesarias a mujeres que quieran desarrollarse vinculadas a proyectos profesionales relacionados con la cadena de valor de Coca-Cola.

Este programa **está pensado para impulsarlas a emprender un viaje de empoderamiento personal y profesional**, en colaboración con entidades expertas y Administraciones Públicas.



Nuestros propósitos

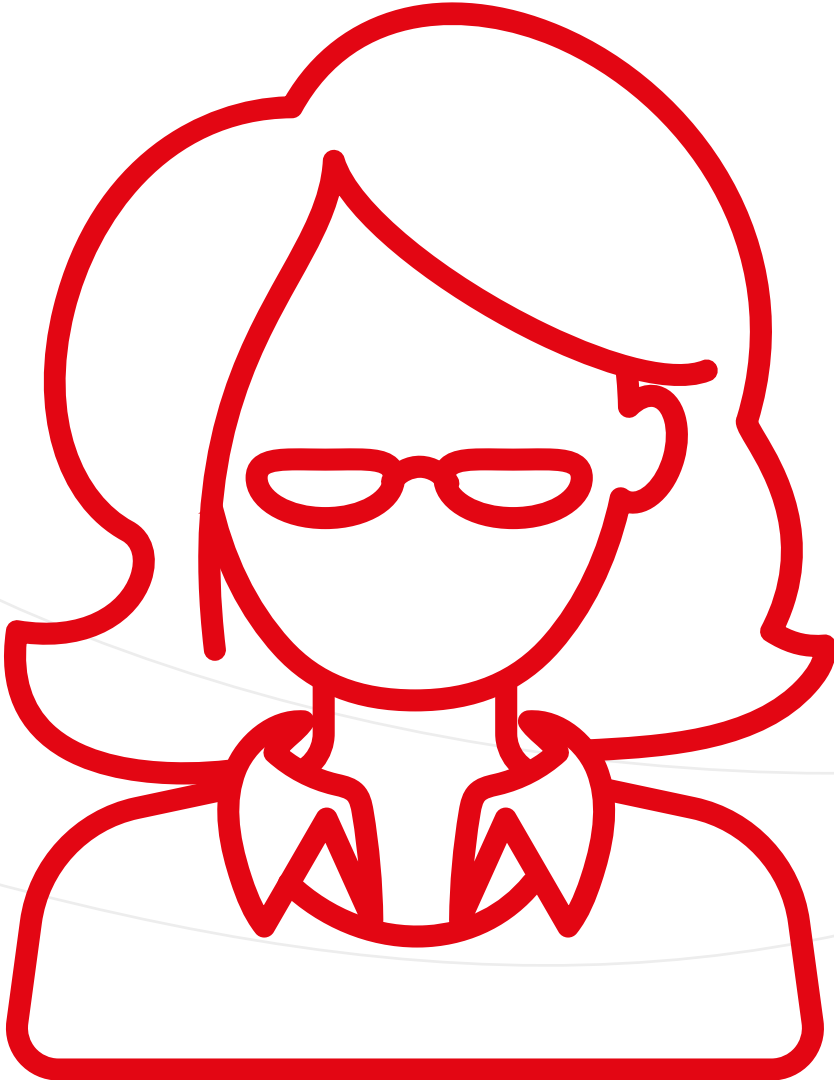


- Generar una mayor motivación, autoestima y seguridad en las mujeres como agente de cambio en su territorio.
- Impulsar la capacidad de las mujeres de emprender, adaptando sus expectativas y visión a las oportunidades de su entorno.
- Ampliar la información sobre los conocimientos, herramientas y agentes disponibles en el territorio para emprender y/o afianzar un negocio.
- Favorecer una actitud proactiva para la búsqueda de nuevos modelos de negocios más competitivos en el mercado.



A quién va dirigido

A quién va dirigido



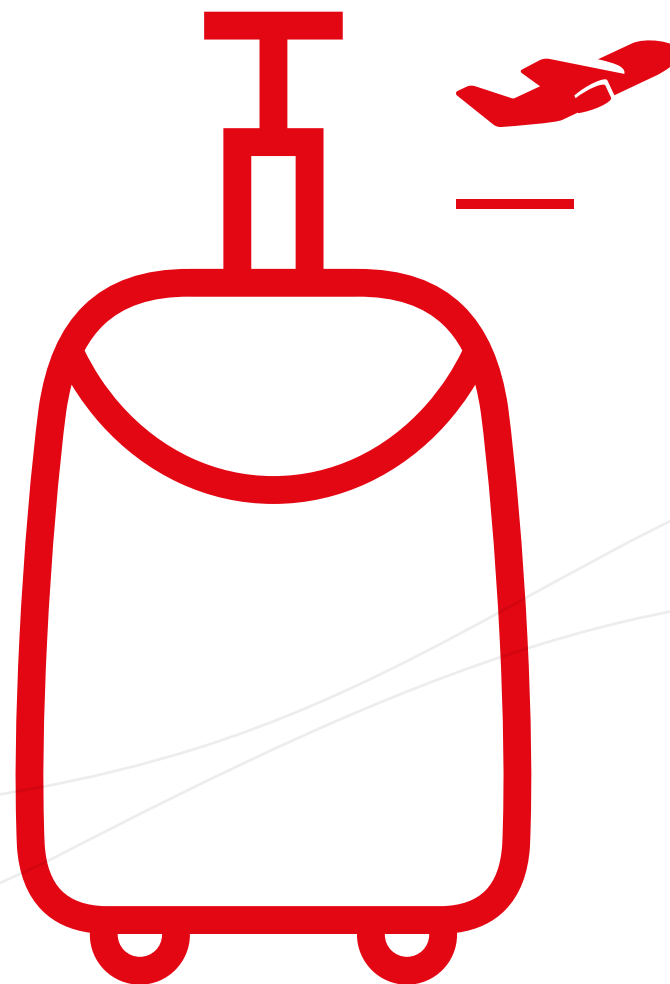
- A mujeres procedentes de entornos tanto urbanos como rurales.
- Entre 23 y 55 años de edad.
- Empleadas y desempleadas:
 - que ven el emprendimiento como una alternativa al empleo.
 - con proyectos de emprendimiento en mente relacionados con actividades económicas vinculadas a Coca-Cola.
- Empresarias que quieran reinventar su negocio.



Contenido del proyecto

GIRA Mujeres: Emprende tu viaje

GIRA Mujeres se plantea como el viaje de la mujer emprendedora, **un proyecto de formación e impulso** sobre un itinerario definido en tres paradas.



Itinerario de Gira Mujeres



Parada 1

ENCUENTRA TU RUTA

A) Encuentra tu voz
5h de empoderamiento personal

B) Encuentra tu negocio
5h de formación básica en emprendimiento

FORMACIÓN PRESENCIAL 10h



Parada 2

INICIA TU VIAJE

Aprendizaje y desarrollo para su idea de negocio basado en método Canvas

9 + 1 sesiones de 2,5 - 3h
1 sesión por semana

FORMACIÓN ON-LINE 30h

Parada 3
(B)

TE ACOMPAÑAMOS

Taller de innovación y creatividad en el empleo de materiales, empoderamiento y nuevos modelos de negocio

TALLER ARTESANÍA "UPCYCLING"
PRESENCIAL SÓLO MUJER RURAL (15H)



Parada 3
(A)

TE ACOMPAÑAMOS

FASE 1 PARA 10 PROYECTOS:
3 meses de incubadora
+ 3 meses de mentoría

FASE 2 PARA 3 PROYECTOS:
6 meses de mentoría
+ 3.000€ capital semilla

INCUBADORA (HASTA 1 AÑO)



Nuestros colaboradores

Impartición y organización de talleres presenciales en entornos rurales



Alma Natura es una empresa social que diseña proyectos públicos y/o privados para las comunidades rurales de España con el propósito de ayudar a la fijación de población rural. Con una trayectoria de más de 20 años de experiencia, son desde 2013 la **primera empresa española certificada a nivel Internacional como B Corporation**, una comunidad de empresas a nivel mundial que están apostando por redefinir el éxito en los negocios, no para ser las mejores empresas del mundo sino para ser las mejores empresas PARA el mundo. Transparencia, responsabilidad, cercanía y profesionalidad son los valores que les definen y por los que apuestan fielmente como agentes de cambio para la generación de oportunidades e impulso del mundo rural a través del empoderamiento y la disminución de la vulnerabilidad de las personas.

CONTACTO:
juanjo@almanatura.com
www.almanatura.com

Impartición y organización de talleres presenciales en entornos urbanos



Fundación Mujeres es una organización no gubernamental sin ánimo de lucro que trabaja en la puesta en marcha de proyectos de intervención, en los diferentes ámbitos de la participación social, política, económica y cultural, con el objetivo de lograr que la igualdad de oportunidades sea real y efectiva.

Han desarrollado fórmulas exitosas de intervención en diferentes campos, siempre con una atención especial puesta en el desarrollo y respeto a los derechos de las mujeres y desde la firme convicción de que la igualdad de oportunidades entre mujeres y hombres es un elemento de calidad para la sociedad en su conjunto y para cada una de las instituciones y organizaciones públicas y privadas que la componen.

Organización e impartición de formación en empleabilidad



Cruz Roja Española, a través de su Plan de Empleo tiene por objeto que las personas en dificultad social o muy alejadas del mercado laboral puedan superar sus dificultades, reforzar sus capacidades y estar en mejores condiciones para tener un trabajo. A lo largo de los más de **15 años de vida del Plan de Empleo de Cruz Roja**, los logros se han orientado en tres direcciones:

- Mejorar la empleabilidad de las personas reforzando sus capacidades.
- Facilitar el acceso y el mantenimiento en un empleo de muchas de ellas, lo que ha supuesto una mejora directa de sus condiciones de vida.
- Generar más igualdad de oportunidades y de trato en nuestra sociedad, cambiando las mentalidades de los entornos más cercanos.

Dos son las piedras angulares sin las que esos logros no hubieran sido posibles: **el esfuerzo y compromiso de las personas participantes en los proyectos y las alianzas que se han ido construyendo día a día**. Alianzas con las administraciones públicas en sus diferentes niveles, y también con empresas y personas empleadoras, sin cuya implicación y colaboración con nuestros equipos no sería posible crear oportunidades para la inserción laboral.

Incubadora y Mentoría



Impact Hub Madrid es un centro de innovación social. Está formado por una comunidad de emprendedores, profesionales, empresas y organizaciones, a los que ofrecen un espacio en pleno centro de Madrid para trabajar, pero también para formarse y hacer networking. **Su objetivo es inspirar, conectar e impulsar** a todos aquellos que, como ellos, quieren generar **un impacto en la sociedad por medio de apuestas innovadoras.**

Cuenta con cerca de 400 miembros caracterizados por su heterogeneidad: sus proyectos se enmarcan en diferentes ámbitos como sostenibilidad, tecnología, comunicación, cultura o educación, entre otros.

Impact Hub Madrid es parte de la red internacional Impact Hub nacida en Londres en 2005 y presente en más de 70 ciudades de los cinco continentes.

გირა

MUJERES



El proyecto GIRA Mujeres está integrado en el proyecto de Coca-Cola® 5by20.

